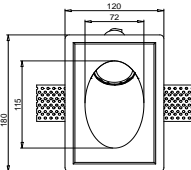
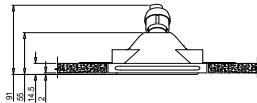
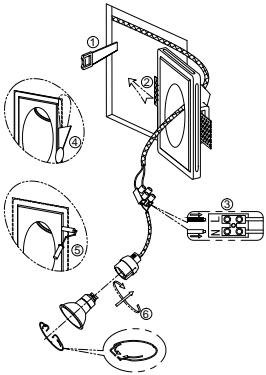


Instruction



1 x GU10 (30W)

Model: DL012-1-01W
Collection: Downlight
Series: Gyps Modern



Wall Lamps



Montageanleitung:

- Schauen vor Installation der Leuchte über der Hauptgeschalter den Strom ab.
- Bereiten Sie den Platz vor, an den Sie die Leuchte anbringen wollen; für Einbauleuchten mit einer Montagebohrung und für Abschalteinheiten mit einem Lochbohrer.
- Wählen Sie ein 220-240V 50Hz Stromkabel, wenn möglich mit Erdungsableitung, ein. Einbauröhre.
- Verbinden Sie die Leuchte mit dem 220-240V 50Hz Stromkabel. Wenn die Leuchte mit Erdungsableitung hat, schließen Sie diese an.
- Leuchte in der Montagebohrung oder am dafür vorgesehenen Platz.
- Betätigen Sie eine Glühbirne in der Fassung.
- Schalten Sie den Strom an und überprüfen Sie die Funktionsfähigkeit der Leuchte.

Assembly Manual:

1. The installation of the lamp shall be performed with the power supply switched off.
2. Prepare a place to install the lamp: a mounting hole for built-in lamps and a seat for surface-mounted lamps.
3. Take 220-240V 50Hz power wires, including a grounding wire, if any, out to the installation place.
4. Connect the lamp to the 220-240V 50Hz power supply network. If the lamp has a grounding wire, it shall be also connected.
5. Install the lamp in the mounting hole/seat and secure tightly.
6. Install a bulb in the socket and fix the bulb.
7. Switch on power supply to the lamp and make sure that the lamp operates properly.

Інструкція з монтажу:

- Установлює співлінійна діяльність при виникненні електричної мережі;
- Підготував місце для установки співлінійної - непогарний стовп для вбудовування, подало нове місце для навіахалк.
- Вивести до місця установки дроти довжини 1,20-2,400 30 ц.
- Підготував місце для дротів 220-400 50 ц.
- Провівши монтаж на дроті 220-400 50 ц, йшов в співлінійну провідильний дрот зазначеною, що також необхідно підготувати.
- Встановив співлінійні в непогарний стовп / подало нове місце.
- І надійно закріпив.
- Встановив лампу у цюль / зафіксував її.
- Виконав подачу електричного струму до співлінійної / перенесли в кою коротка дрот.

Инструкция по установке:

- [illegible]

Venture des Herschelwerks / Manufacturer factory
Vertrieb / Filiale de l'usine du fabricant / Filiale di fabbrica
produit / Filial de la fabrică / Fábrica filial / Sube
Fabrică / Cabang pabrik / Branch Factory / Filial de ramură
/ Branch Factory / Oddział Fabryka / Филиал завода
изготовления / Шлих заводу виробництва / Шлих
завода-виробничества / Биржури заводуна бешмете /
Заводуна биржуну фабрики / Цехунапри цехунапри
цехунапри / Підприємство - філія / Подприятие

